

คู่มือ การติดตั้งโปรแกรมตรวจ พลม. ศาลแขวง

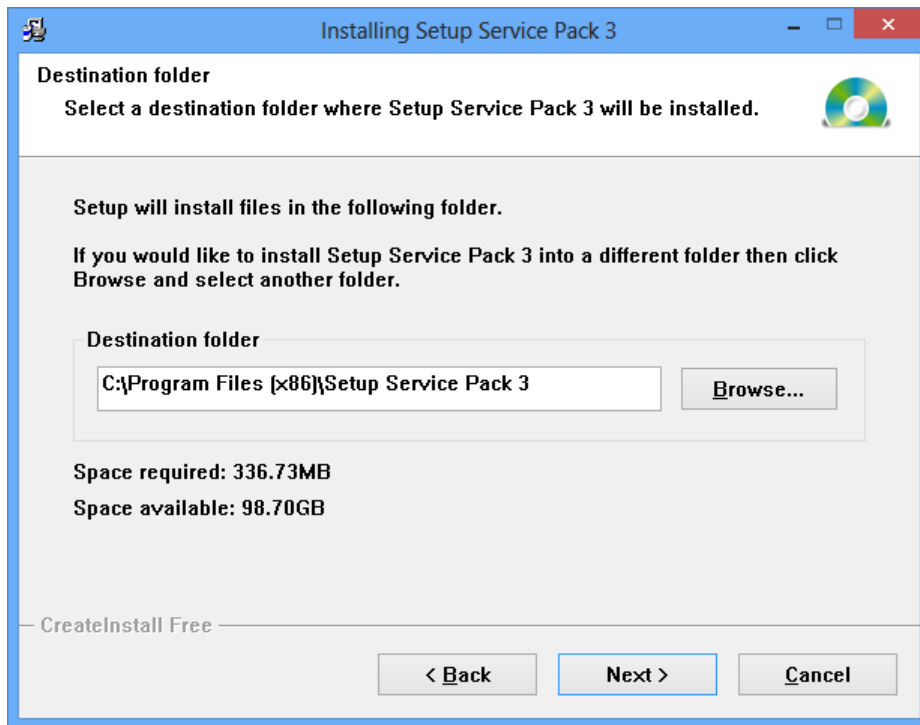
Version Windows XP Service Pack 2

1. เชื่อมโยงเครื่องคอมพิวเตอร์ เข้าเครือข่าย POLIS
2. ดาวน์โหลดโปรแกรม [Windows Service Pack3](http://172.17.30.174/download/File/Service Pack 2/ServicePack3.exe) ได้ที่
<http://172.17.30.174/download/File/Service Pack 2/ServicePack3.exe>
3. ดำเนินการติดตั้งโปรแกรม

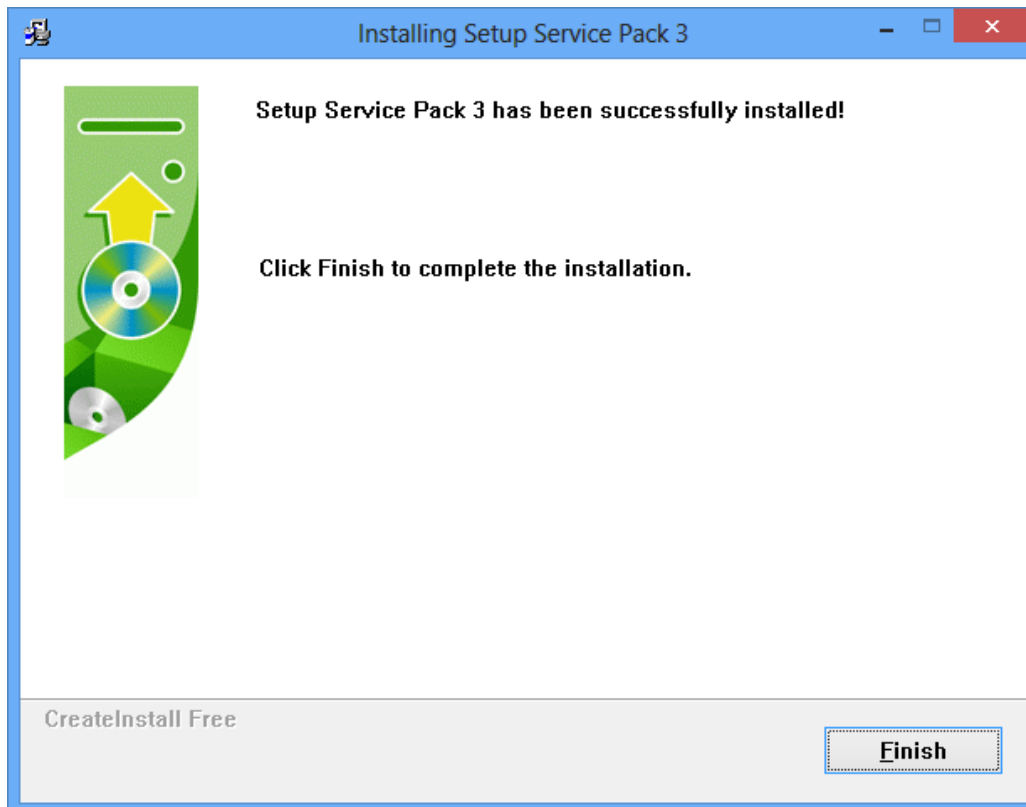
ดับเบิลคลิก ไฟล์ServicePack3.exeที่ได้โหลดมาจากนั้น คลิก Next



จากนั้น คลิก Next



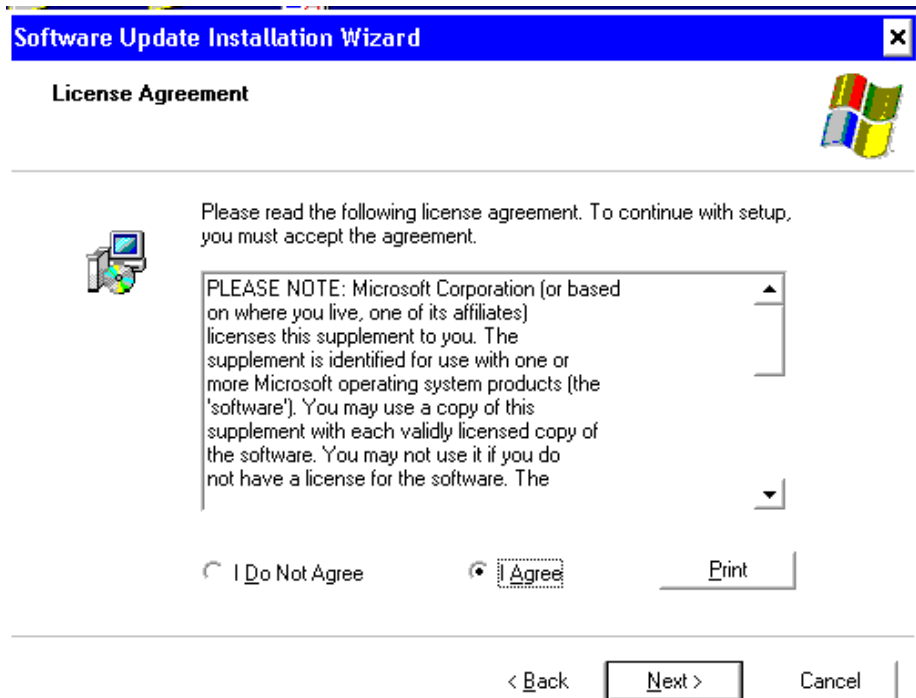
จากนั้น คลิก Finish



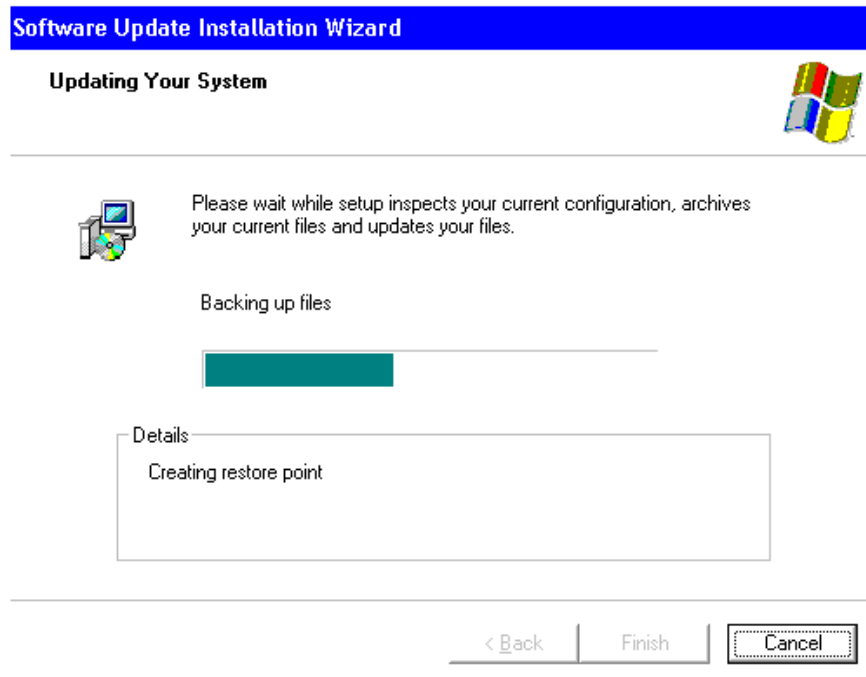
ดับเบิลคลิกไฟล์ SP3_1.exe โดยไฟล์จะอยู่ที่ C:\temp\ จากนั้น คลิก Next



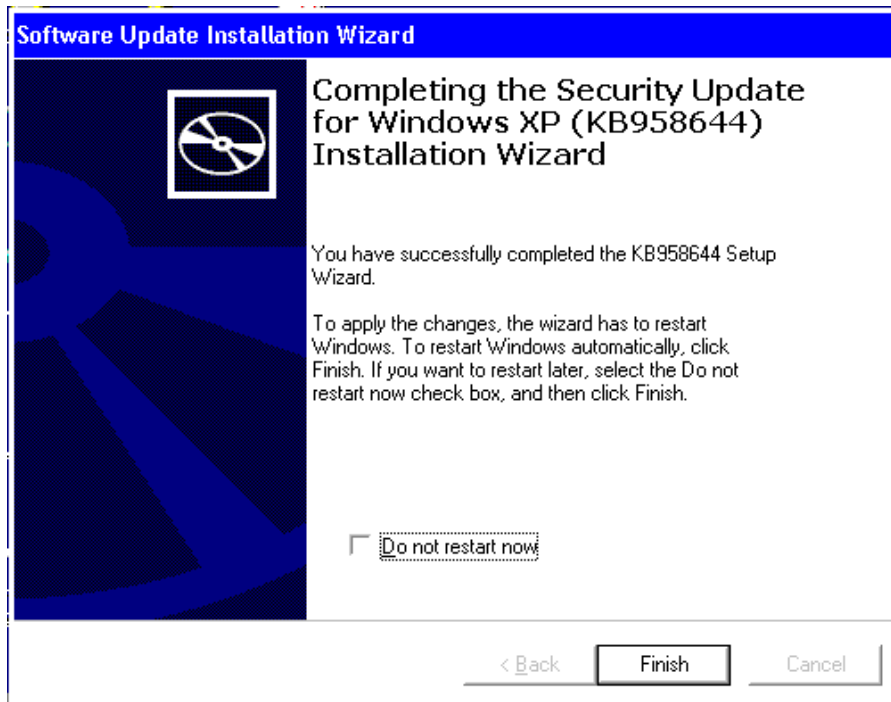
ติ๊ก Agree จากนั้น คลิก Next



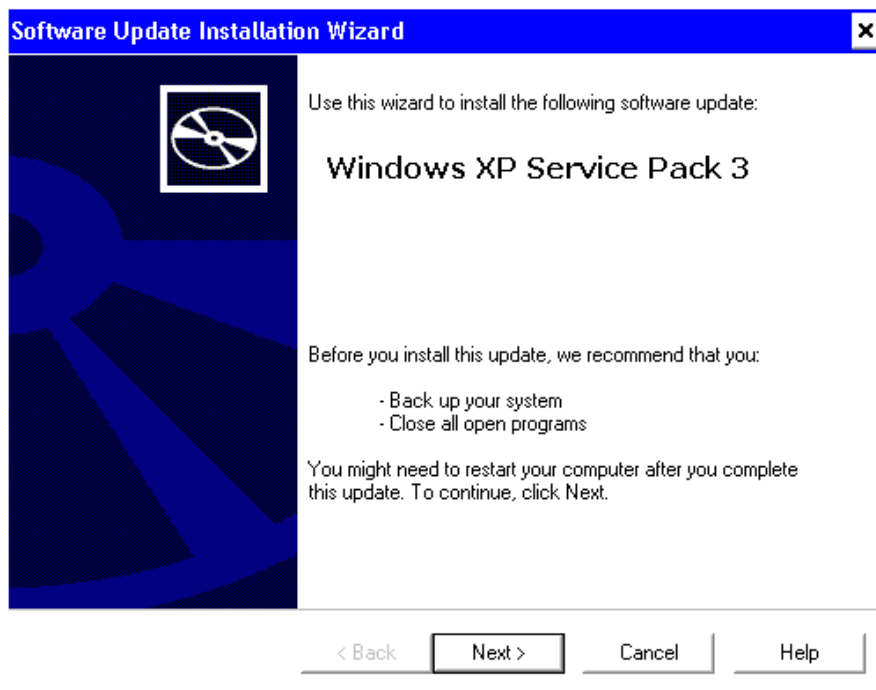
จากนั้น โปรแกรมจะทำการ install



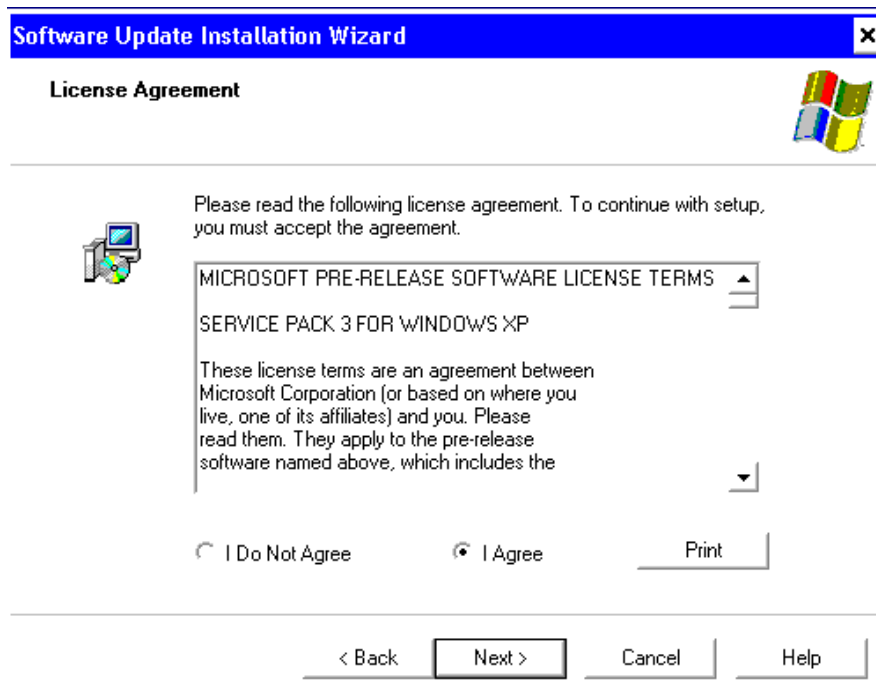
เมื่อ install เสร็จ โปรแกรมจะแสดง หน้าจอ ดังรูป จากนั้น คลิก Finish
หลังจากกด Finish คอมพิวเตอร์จะทำการ Restart ตัวเอง



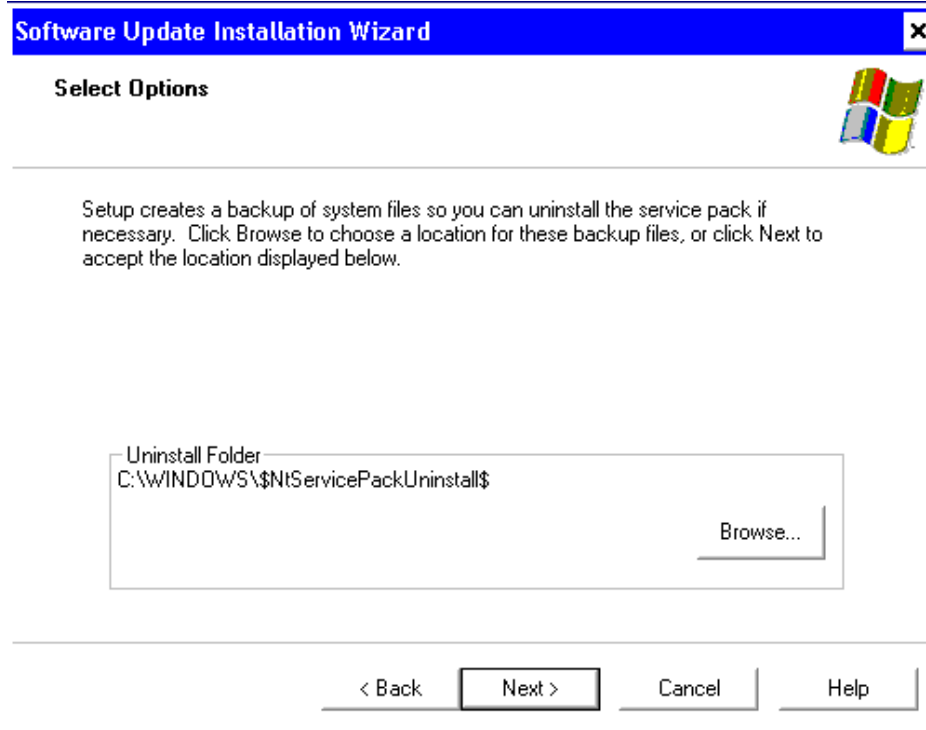
เมื่อเครื่องคอมพิวเตอร์ เปิดมา หลังจาก Restart
ให้ ดับเบิ้ลคลิก ไฟล์ SP3_2.exe โดยไฟล์จะอยู่ที่ C:\temp\ จากนั้น คลิก Next



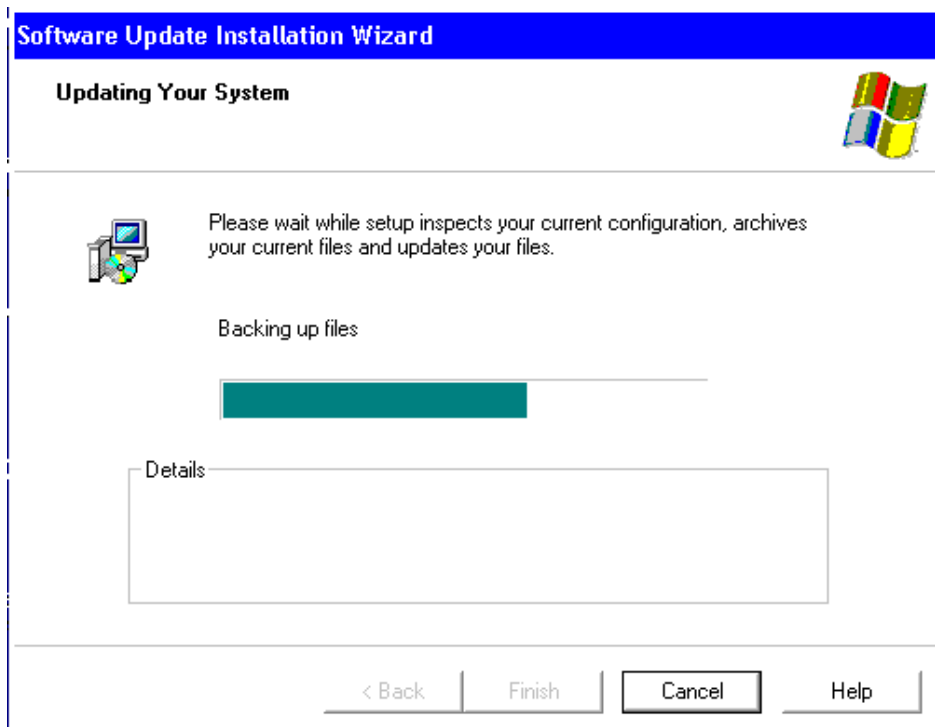
ติ๊ก Agree จากนั้น คลิก Next



จากนั้น คือก Next



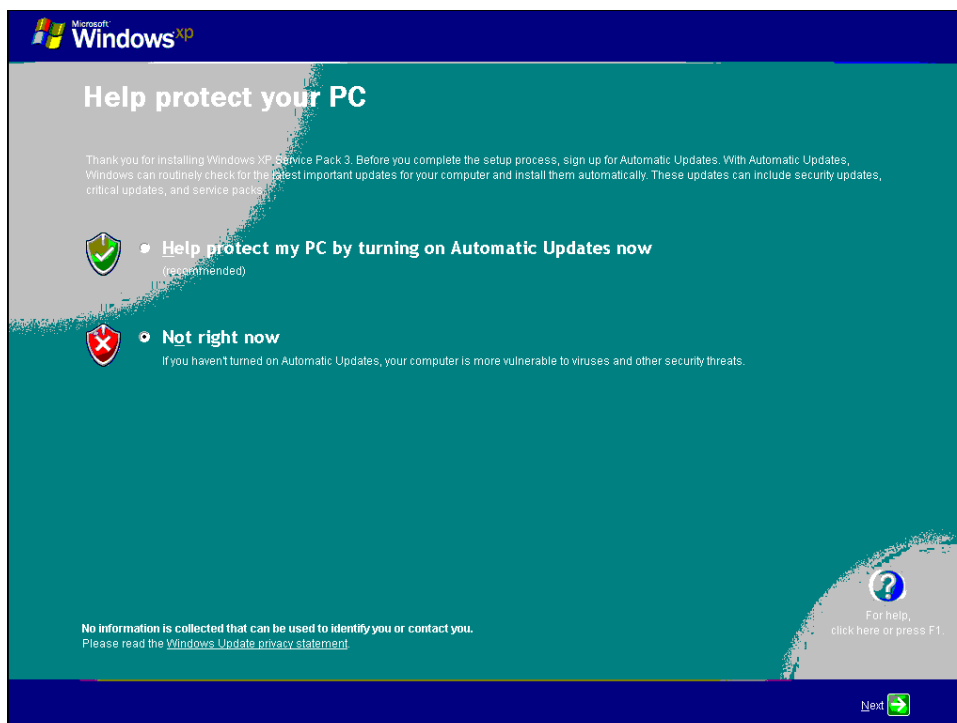
โปรแกรม จะทำการ Install ซึ่งขั้นตอนนี้ จะใช้เวลา ค่อนข้างนาน

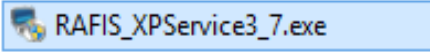


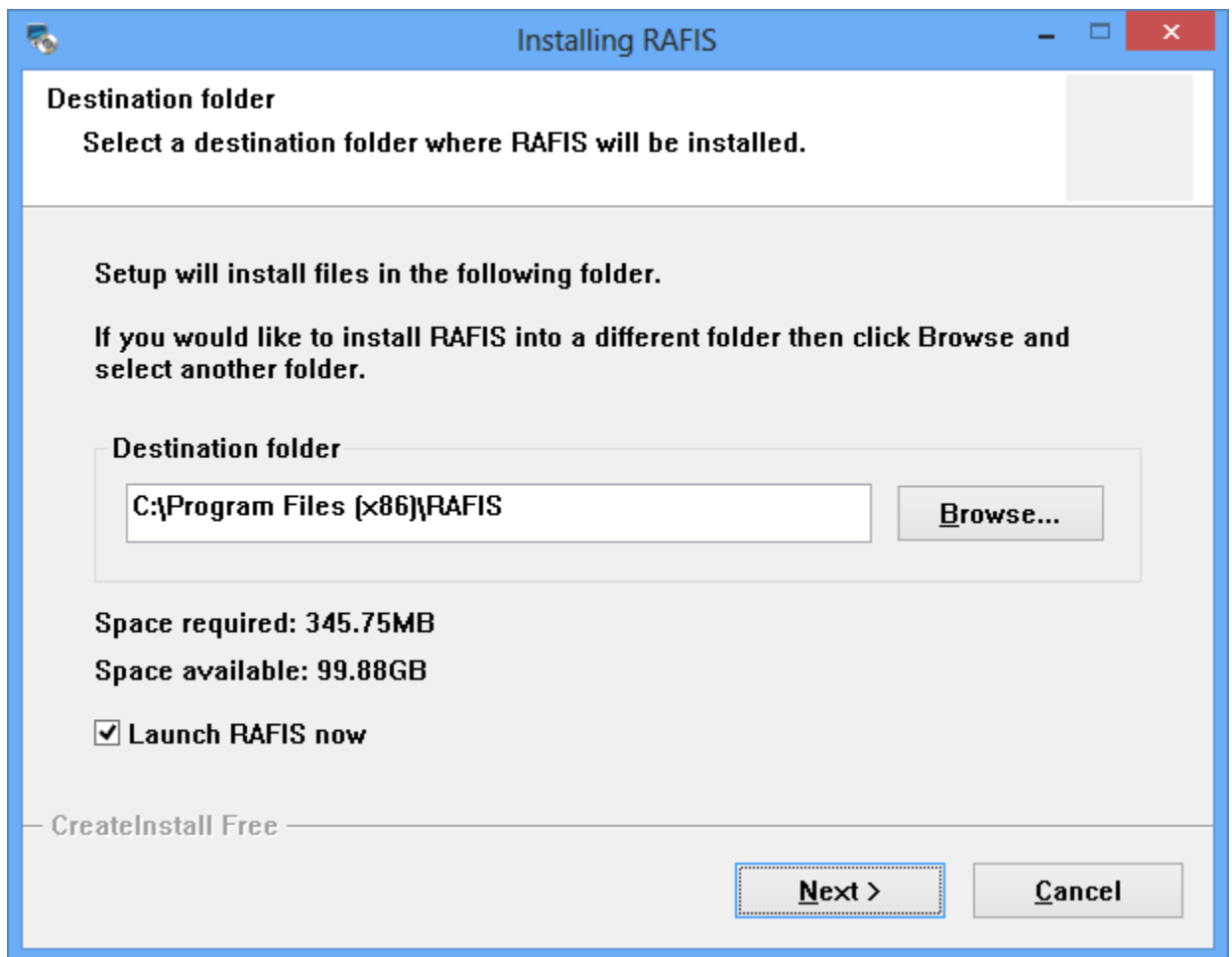
เมื่อ install เสร็จ โปรแกรมจะแสดง หน้าจอ ดังรูป จากนั้น คลิก Finish
หลังจากกด Finish คอมพิวเตอร์จะทำการ Restart ตัวเอง



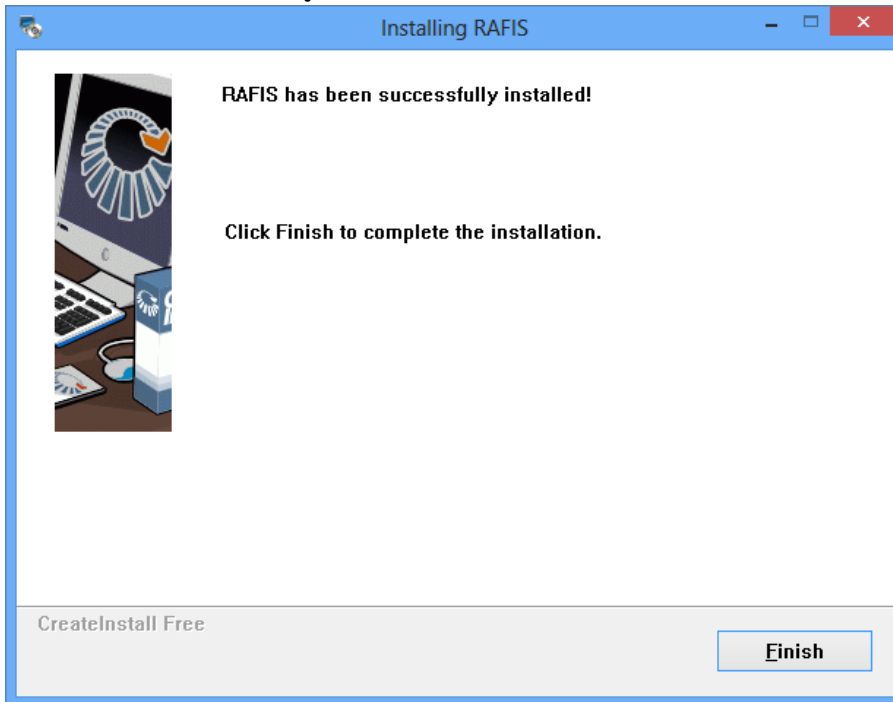
เมื่อ เครื่อง เปิดขึ้นมาอีกครั้ง ให้ ตี๊กNot right Now และคลิก Next



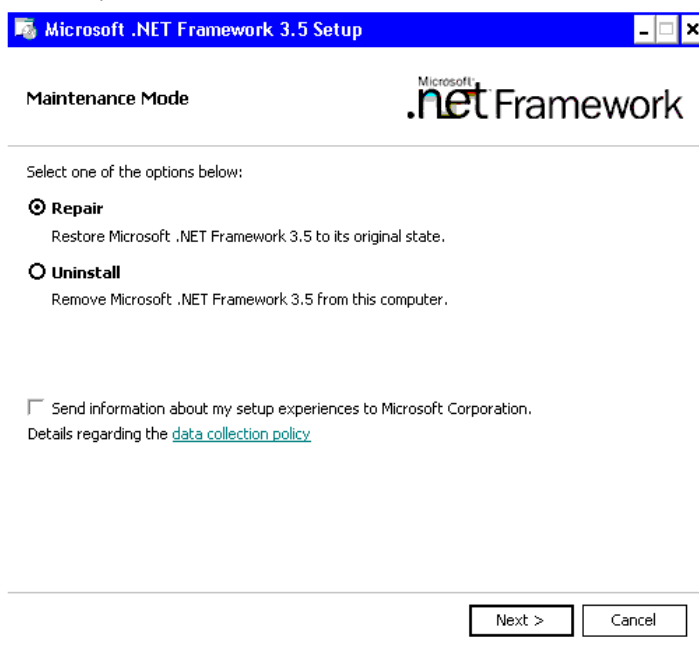
4. ดาวน์โหลดโปรแกรม [โปรแกรม ตรวจ พลม.ศาลแขวง - \[ต้องติดตั้ง Windows Service Pack3 ก่อนติดตั้งโปรแกรมนี้ได้ที่ http://172.17.30.174/download/File/Service Pack 2/RAFIS_XPService3_7.exe](#)
5. ดำเนินการติดตั้งโปรแกรม
6. ดับเบิลคลิก ไฟล์ RAFIS_XPService3_7.exe ที่ได้โหลดมา

7. คลิก Next



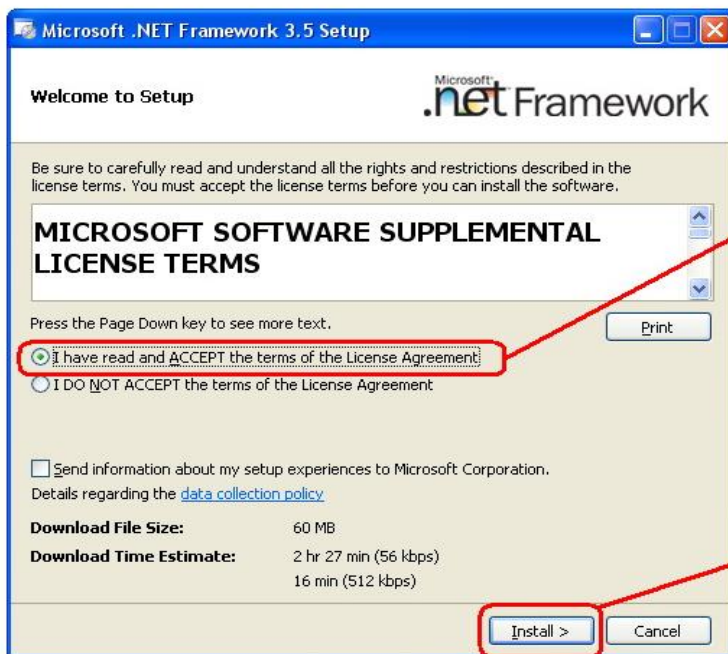
8. รอให้โปรแกรม คัดลอกข้อมูลจนเสร็จ จากนั้น คลิก Finish



9. เมื่อคลิก Finish โปรแกรมจะทำการตรวจสอบ DotnetFramework 3.5 ถ้าในเครื่องมีอยู่แล้ว โปรแกรมจะแสดงดังรูป
ให้ติ๊กRepair และ คลิก Next



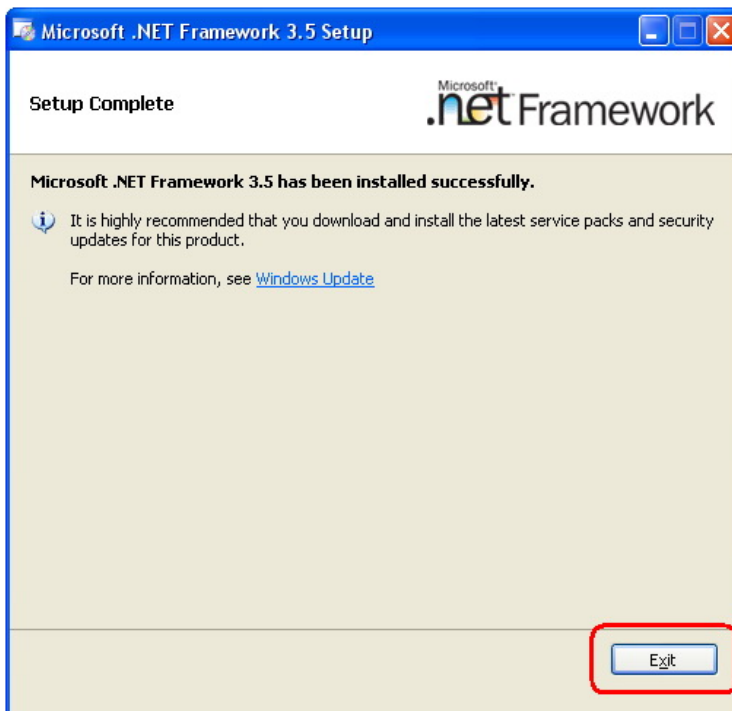
กรณีที่โปรแกรมตรวจสอบแล้วไม่มี DotnetFramework 3.5 โปรแกรมจะให้ติดตั้ง ดังนี้



1. เลือก

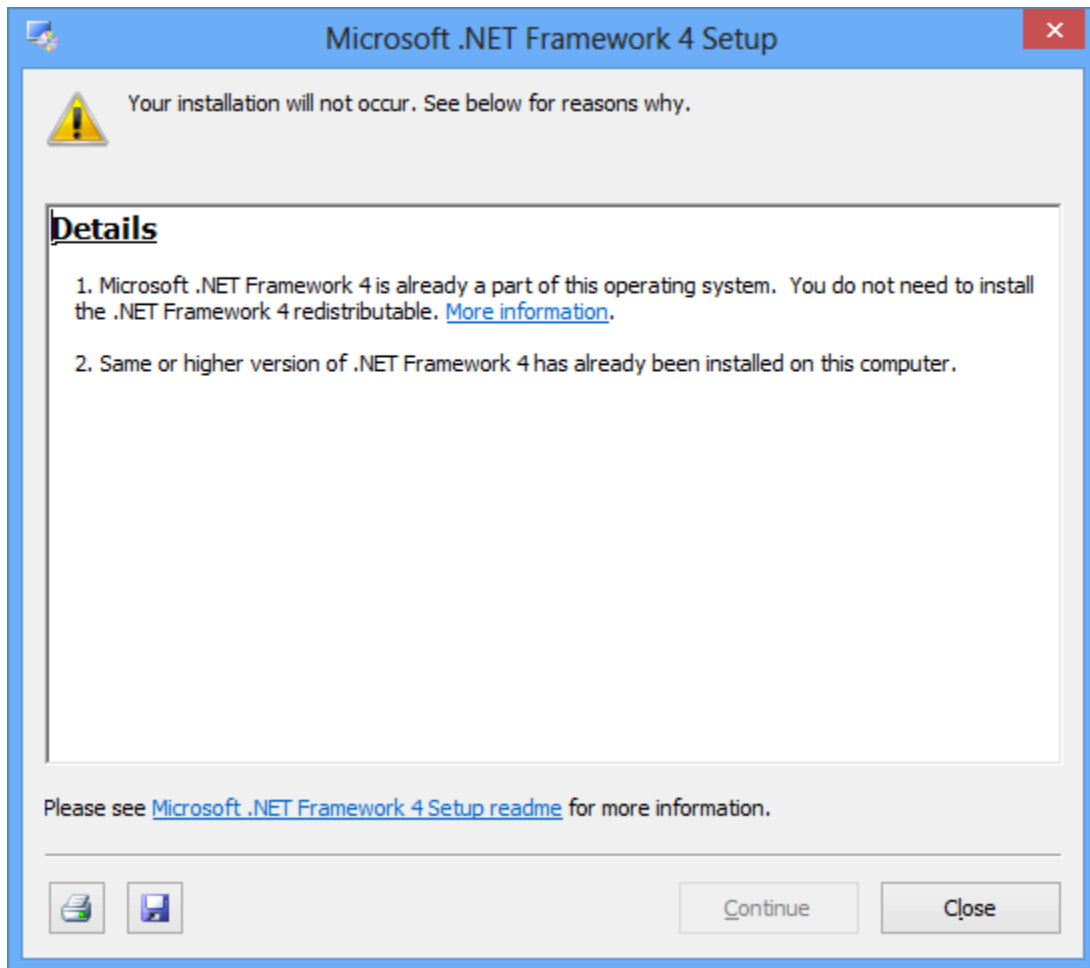
2. คลิก Install

หลังจากนี้ให้รอกันว่าการติดตั้งเสร็จสมบูรณ์จะได้หน้าจอตั้งรูป ให้คลิก Exit

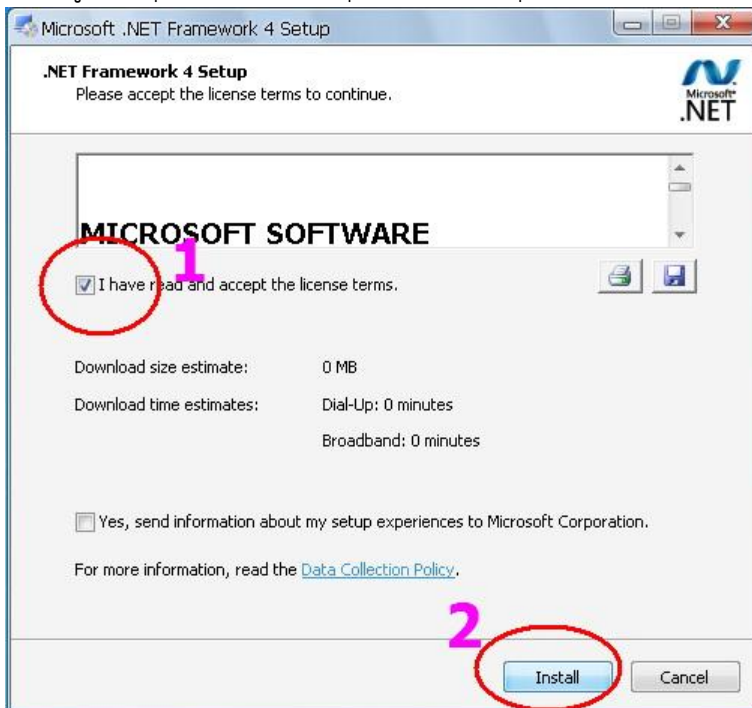


คลิก Exit

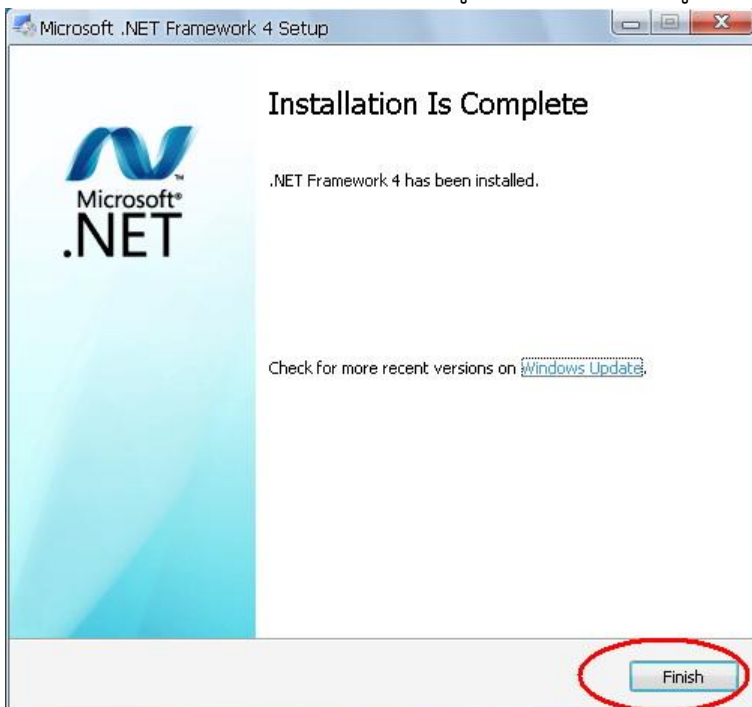
10. เมื่อติดตั้งในขั้นตอนที่ 9 เสร็จสิ้น โปรแกรมจะทำการ ตรวจสอบ ว่ามีโปรแกรม DotnetFramework 4 อยู่ในเครื่องแล้วหรือยัง ถ้าในเครื่องมีแล้ว โปรแกรมจะแจ้งเตือน ดังรูปให้ คลิก Close เพื่อทำการติดตั้งใน ขั้นตอนที่ 11ต่อไป



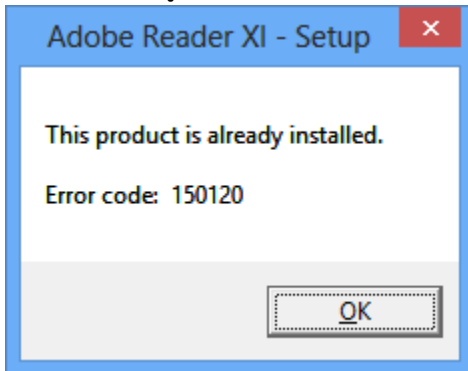
กรณีที่ไม่มี DotnetFramework 4 อยู่ในเครื่อง โปรแกรมจะแสดงหน้าจอ ดังรูป
ให้ติ๊กถูกตรงจุดที่ 1 และ คลิกปุ่ม Install ตรงจุดที่ 2 เพื่อเริ่มติดตั้ง .NET Framework



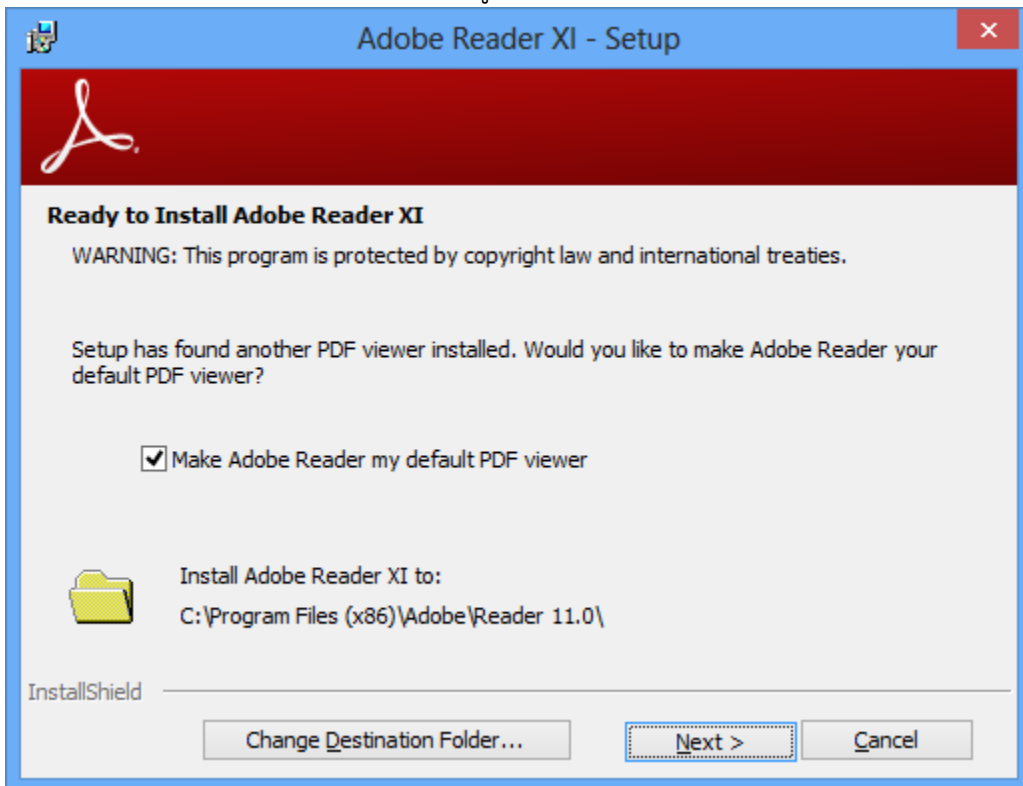
หลังจากนี้ให้รอนกว่าการติดตั้งเสร็จสมบูรณ์จะได้หน้าจอ ดังรูป ให้คลิก Finish



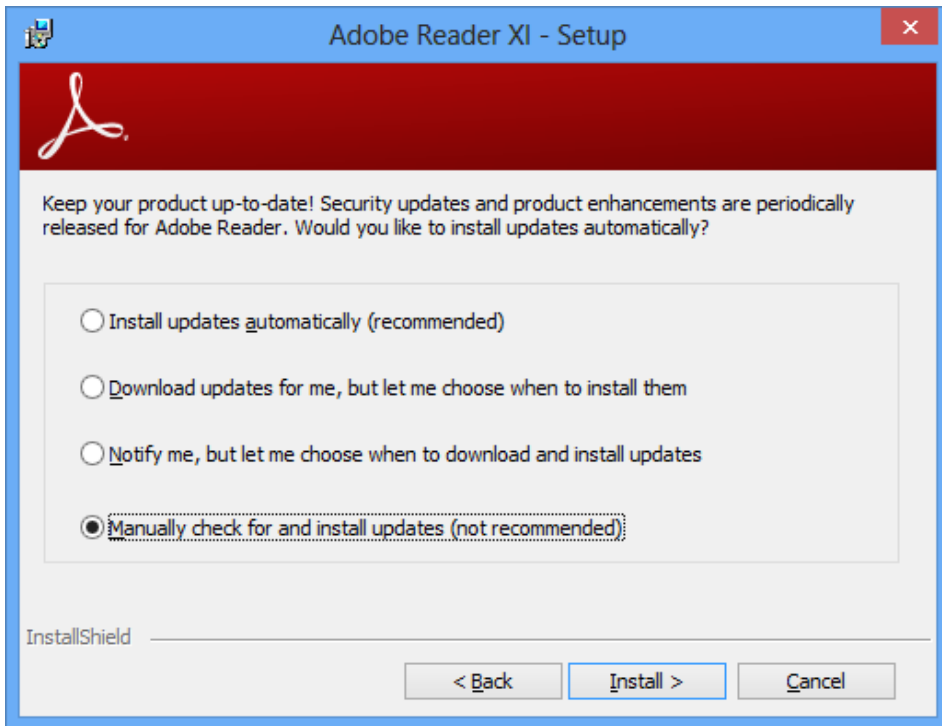
11. เมื่อกด Finish หรือ กด Close แล้ว โปรแกรมจะทำการตรวจสอบ ว่าเครื่องมี Adobe Acrobat Reader 11 อยู่ในเครื่องแล้วหรือไม่ ถ้ามีแล้ว โปรแกรมจะแจ้งเตือน ดังรูปให้คลิก OK



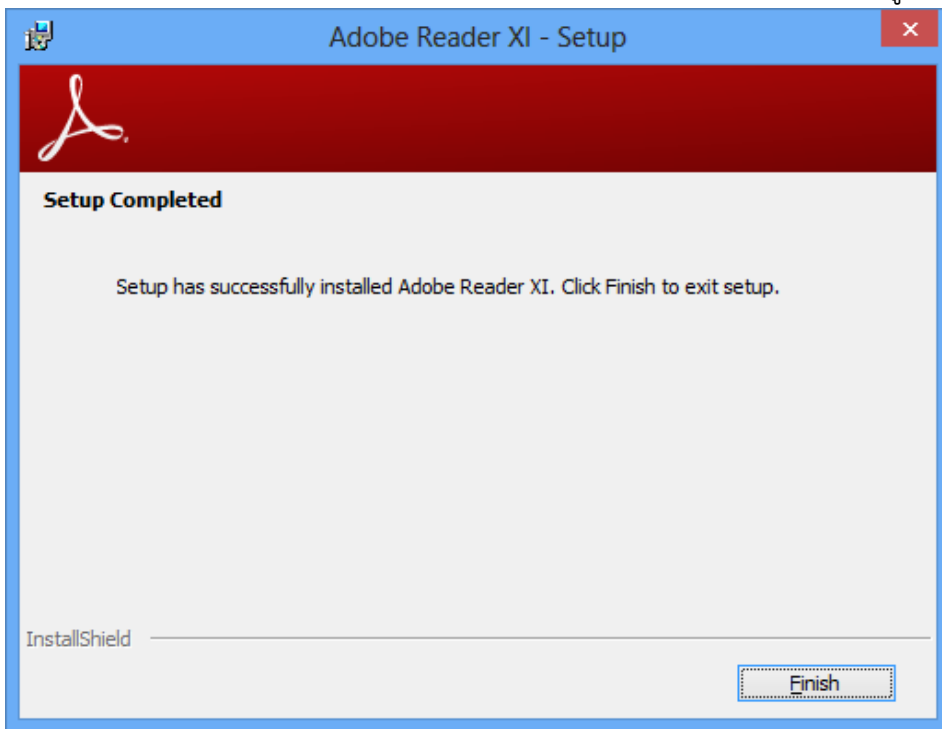
กรณีที่ ยังไม่มีโปรแกรม ในเครื่อง จะขึ้นดังรูปคลิก Next



จากนั้น ^{ขั้น}คลิก ตรง Manually Check for and install updates(not recommended) จากนั้น^{ขั้น}คลิก Install



โปรแกรม จะทำการ ติดตั้ง รอจนการติดตั้งเสร็จ เมื่อติดตั้งเสร็จ จะขึ้นหน้าจอตั้งรูปให้คลิก Finish



12. สามารถใช้งาน โปรแกรม ตรวจสอบ พลม ศาลแขวง โดยดับเบิลคลิก โปรแกรม ได้ที่หน้าจอ Desktop

13. ดูคู่มือการใช้งานโปรแกรม ตรวจสอบ พลม ศาลแขวง ที่หน้าจอ Login

14. หากมีข้อสงสัยสามารถติดต่อประสานงานได้ที่

14.1 กรณีการเชื่อมโยงเครือข่าย POLIS

พ.ต.ท. นนท สง่าเนตร สว.ฝทส.บก.อก.สพฐ.ตร. โทร 0 2205 1582 ,08 9106 0118

14.2 กรณีการติดตั้งและการทำงานของโปรแกรม

พ.ต.ท.หญิง ฌปภา แพงวงษ์ โทร. 08 6046 8333

ร.ต.ท.ไพศาล ระตาภรณ์ โทร. 0 2205 1259 ,08 6582 3624
