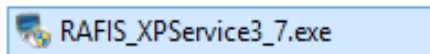


## คู่มือการติดตั้งโปรแกรม ตรวจ พลม. ศาลแขวง

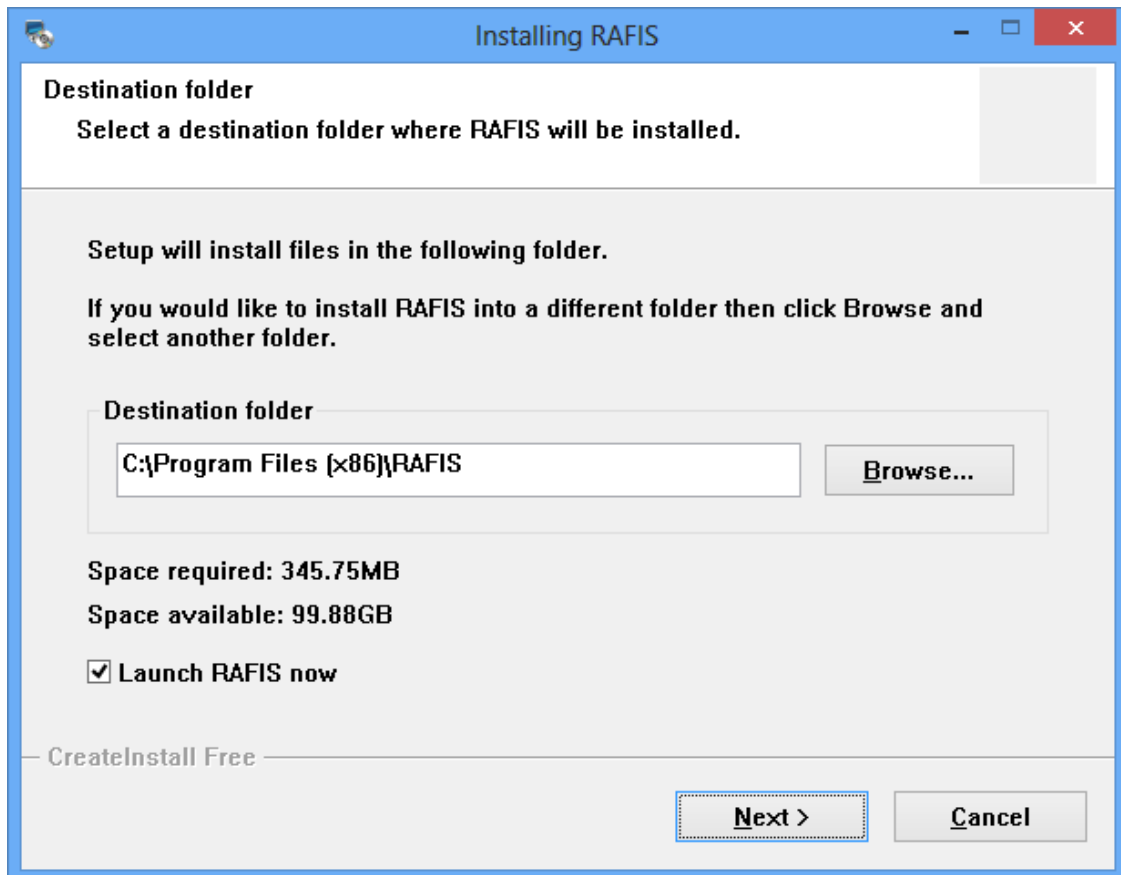
Version Windows XP Service Pack 3 หรือ Windows 7

1. เชื่อมโยงเครื่องคอมพิวเตอร์ เข้าเครือข่าย POLIS
2. ดาวน์โหลดโปรแกรม [โปรแกรม ตรวจ พลม.ศาลแขวง](http://172.17.30.174/download/File/Service%20Pack%203/RAFIS_XPService3_7.exe) ได้ที่  
[http://172.17.30.174/download/File/Service Pack 3/RAFIS\\_XPService3\\_7.exe](http://172.17.30.174/download/File/Service Pack 3/RAFIS_XPService3_7.exe)
3. ดำเนินการติดตั้งโปรแกรม ดังนี้

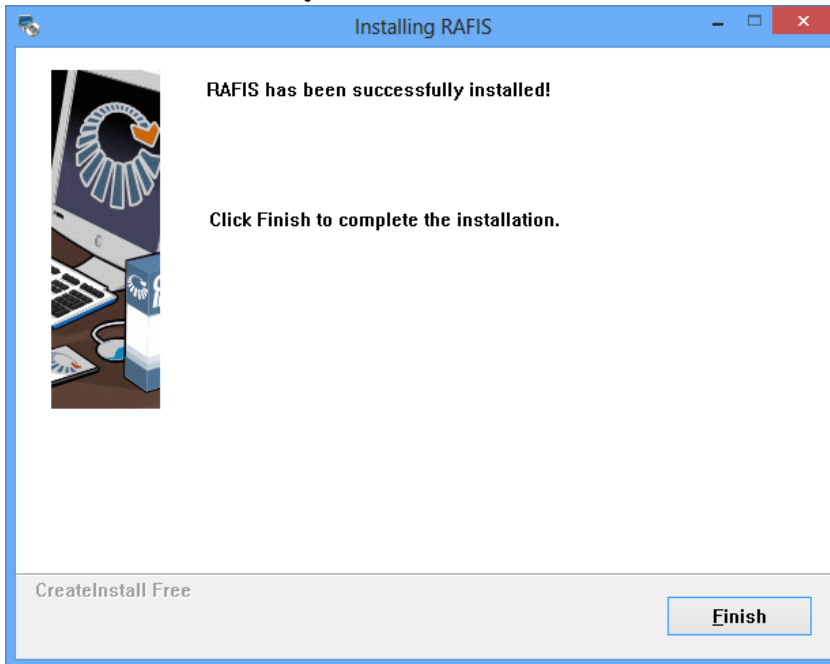
1. ดับเบิลคลิก ไฟล์ RAFIS\_XPService3\_7.exe ที่ได้โหลดมา



2. คลิก Next

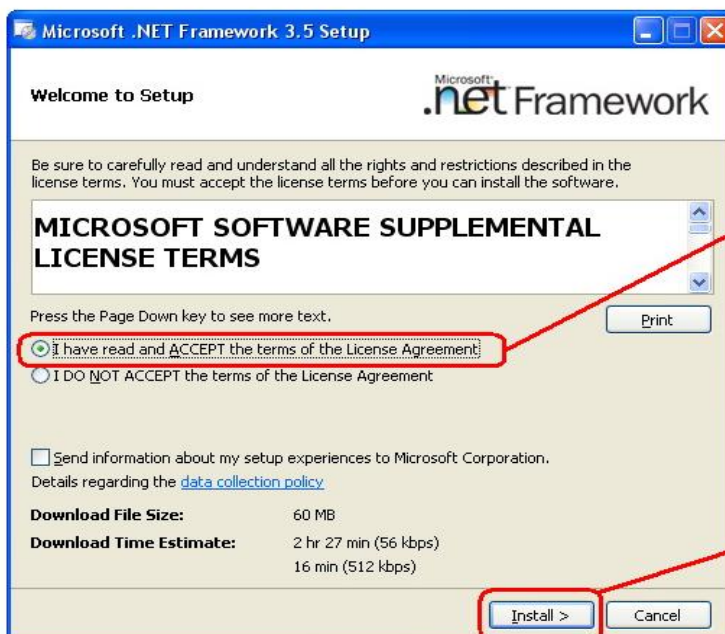


3. รอให้โปรแกรม คัดลอกข้อมูลจนเสร็จ จากนั้น คลิก Finish

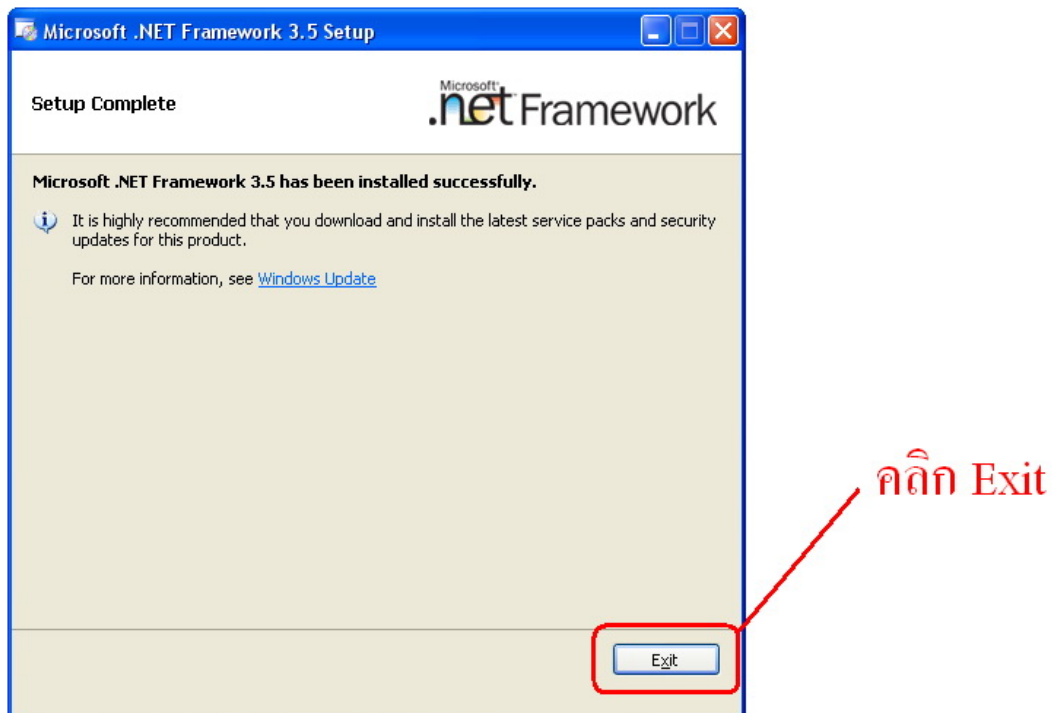


4. เมื่อคลิก Finish โปรแกรมจะทำการตรวจสอบ DotnetFramework 3.5 ถ้าในเครื่องมีอยู่แล้ว โปรแกรมข้ามไป ตรวจสอบ DotnetFramework 4 ดั้งชั้นตอนที่ 5

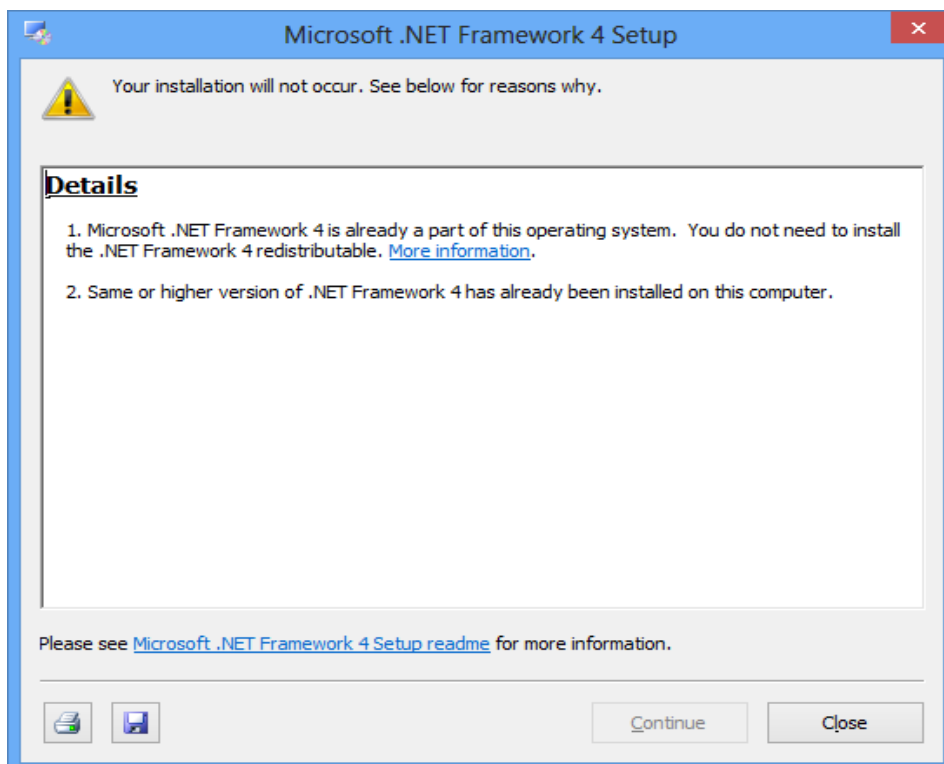
กรณีที่โปรแกรมตรวจสอบแล้วไม่มี DotnetFramework 3.5 โปรแกรมจะให้ติดตั้ง ดังนี้



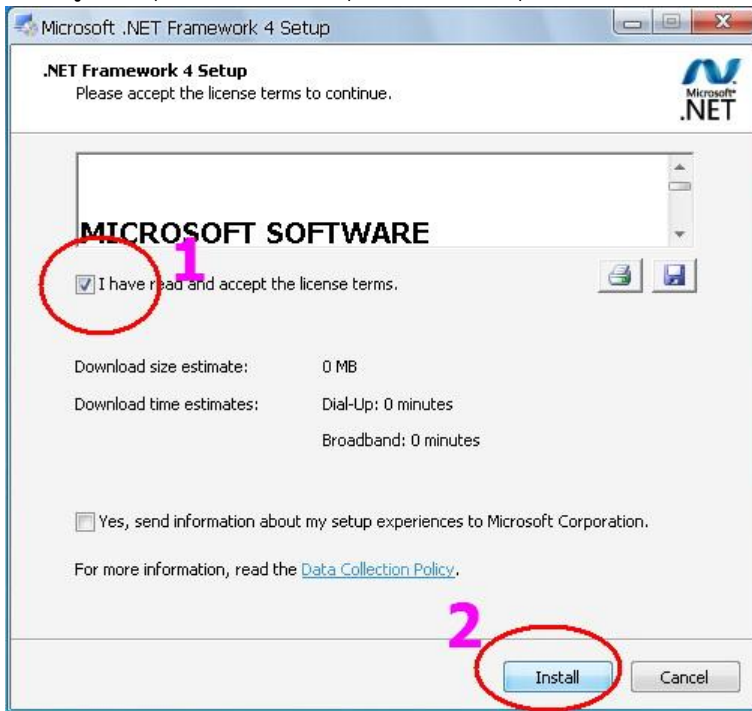
หลังจากนี้ให้รอก่อนกว่าการติดตั้งเสร็จสมบูรณ์จะได้หน้าจอดังรูป ให้คลิกExit



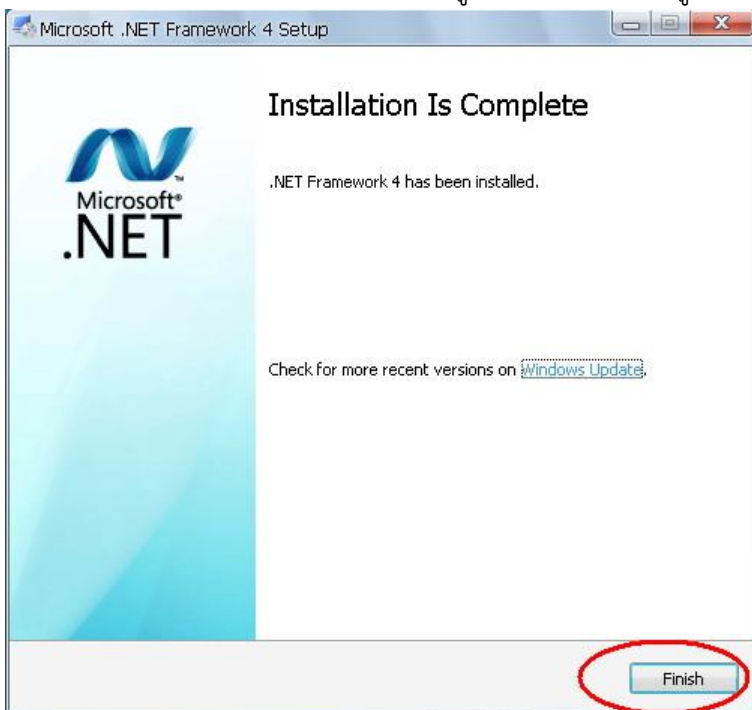
5. เมื่อติดตั้งในขั้นตอนที่ 4 เสร็จสิ้น โปรแกรมจะทำการ ตรวจสอบ ว่ามีโปรแกรมDotnetFramework 4 อยู่ในเครื่องแล้วหรือยัง ถ้าในเครื่องมีแล้ว โปรแกรมจะแจ้งเตือน ดังรูปให้ คลิกClose เพื่อทำการติดตั้งใน ขั้นตอนที่ 6 ต่อไป



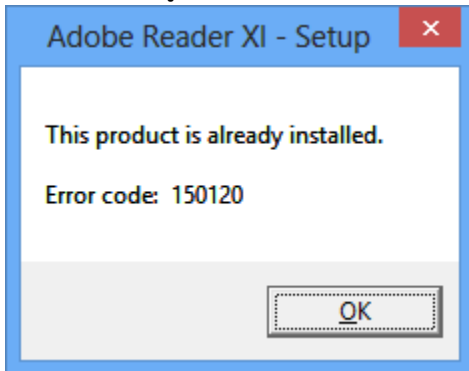
กรณีที่ไม่มี DotnetFramework 4 อยู่ในเครื่อง โปรแกรมจะแสดงหน้าจอ ดังรูป  
ให้ติ๊กถูกตรงจุดที่ 1 และ คลิกปุ่ม Install ตรงจุดที่ 2 เพื่อเริ่มติดตั้ง .NET Framework



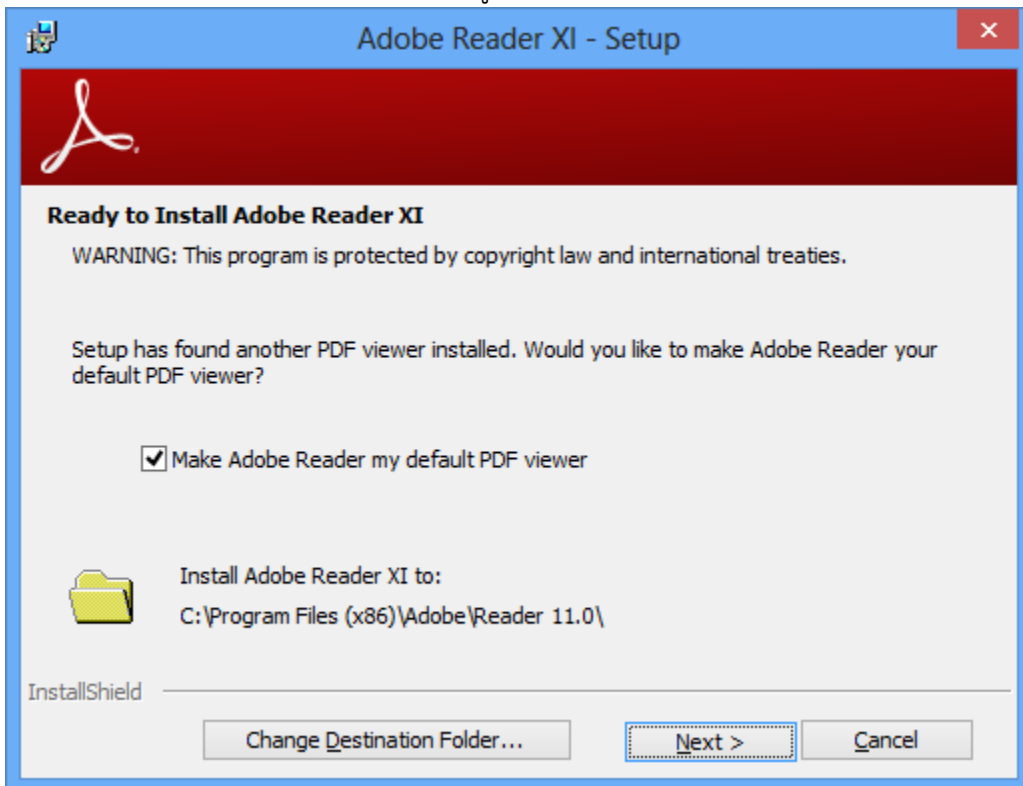
หลังจากนี้ให้รอนกว่าการติดตั้งเสร็จสมบูรณ์จะได้หน้าจอ ดังรูป ให้คลิก Finish



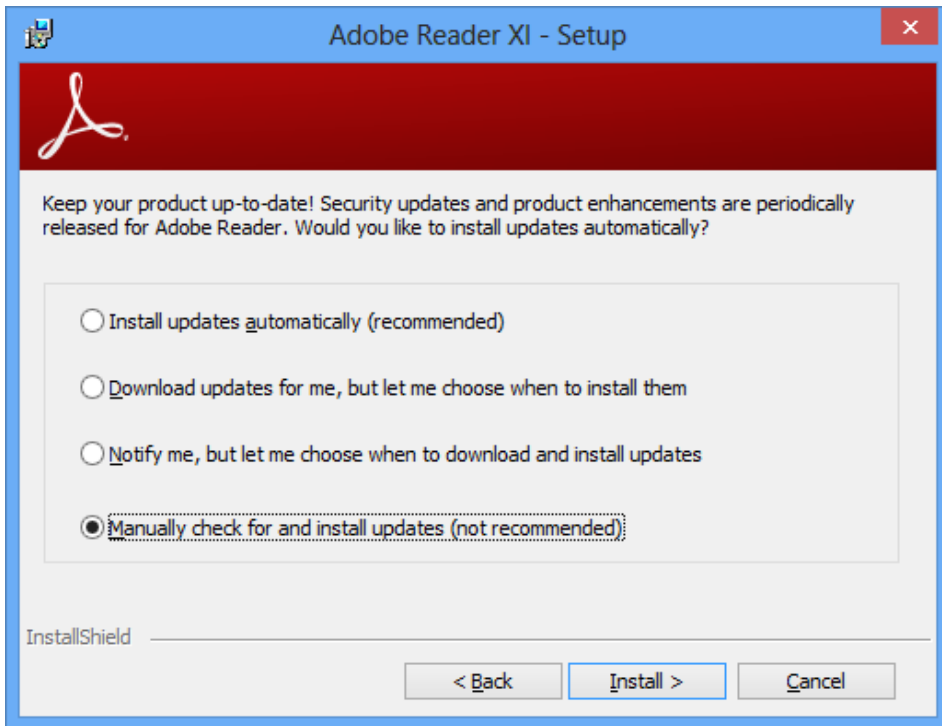
6. เมื่อคลิก Finish หรือ คลิก Close แล้ว โปรแกรมจะทำการตรวจสอบ ว่าเครื่องมี Adobe Acrobat Reader 11 อยู่ในเครื่องแล้วหรือไม่ ถ้ามีแล้ว โปรแกรมจะแจ้งเตือน ดังรูปให้คลิก OK



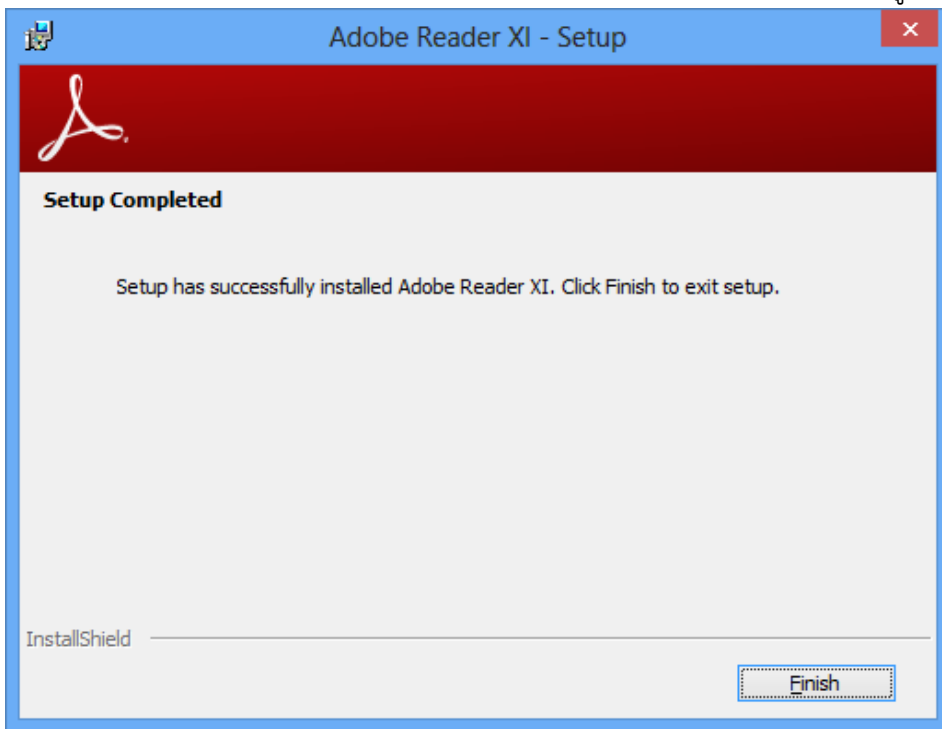
กรณีที่ ยังไม่มีโปรแกรม ในเครื่อง จะขึ้นดังรูปคลิก Next



7. จากนั้น <sup>ขั้น</sup>คลิก ตรง Manually Check for and install updates(not recommended) จากนั้น<sup>ขั้น</sup>คลิก Install



โปรแกรม จะทำการ ติดตั้ง รอจนการติดตั้งเสร็จ เมื่อติดตั้งเสร็จ จะขึ้นหน้าจอตั้งรูปให้คลิก Finish



8. สามารถใช้งาน โปรแกรม ตรวจสอบ พลม ศาลแขวง โดยดับเบิลคลิก โปรแกรม ได้ที่หน้าจอ Desktop

9. คู่มือการใช้งานโปรแกรม ตรวจสอบ พลม ศาลแขวง ที่หน้าจอ Login

10. หากมีข้อสงสัยสามารถติดต่อประสานงานได้ที่

10.1 กรณีการเชื่อมโยงเครือข่าย POLIS

พ.ต.ท. นนท สง่าเนตร สว.ฝทส.บก.อก.สพฐ.ตร. โทร 0 2205 1582 ,08 9106 0118

10.2 กรณีการติดตั้งและการทำงานโปรแกรม

พ.ต.ท.หญิง ฌปภา แพงวงษ์ โทร. 08 6046 8333

ร.ต.ท.ไพศาล ระตาภรณ์ โทร. 0 2205 1259 ,08 6582 3624

\*\*\*\*\*